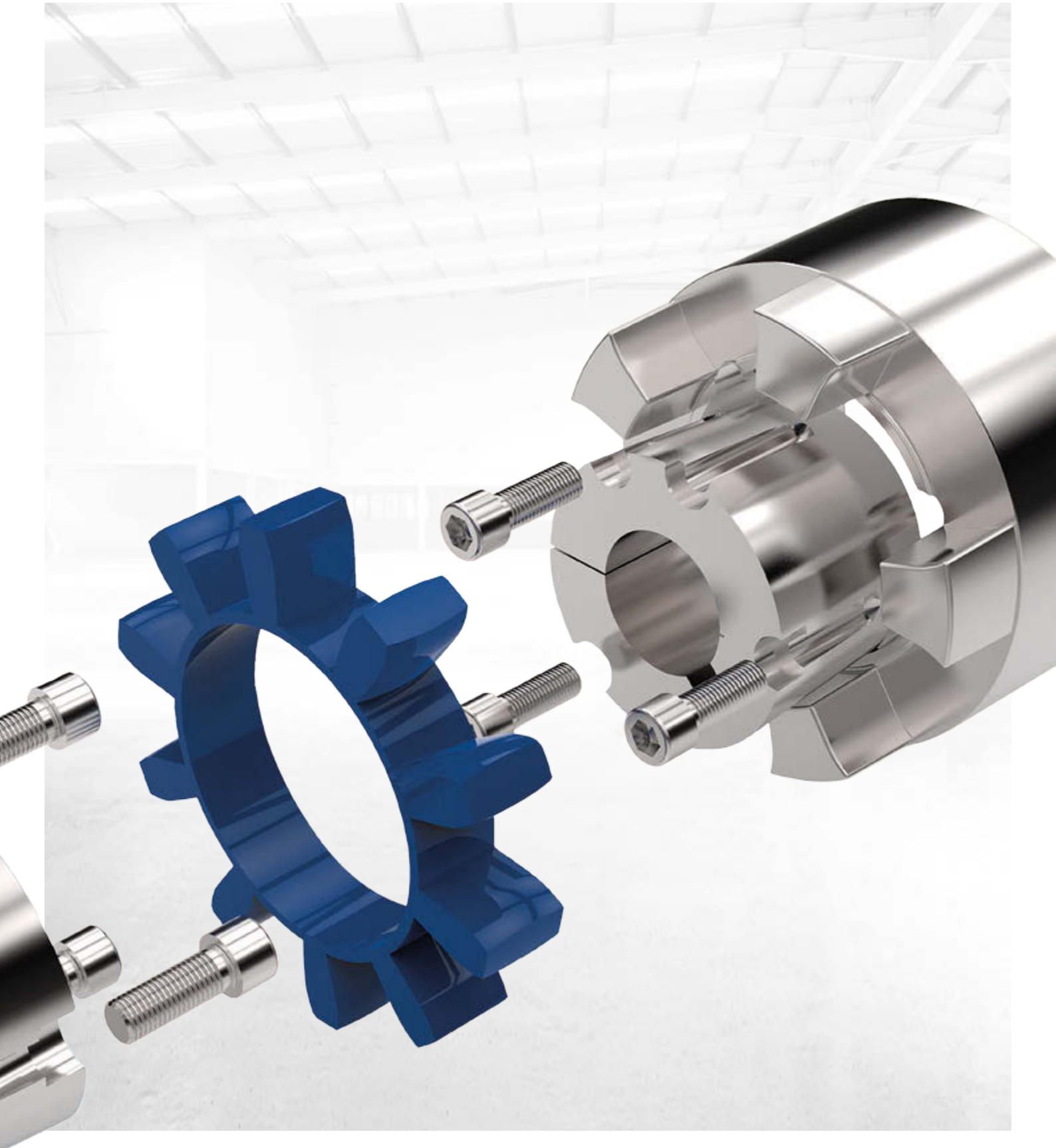




POWER TRANSMISSION
АССОРТИМЕНТ МУФТ



ЭЛАСТИЧНЫЕ СОЕДИНИТЕЛЬНЫЕ МУФТЫ



HADEFLEX®

- Прочная кулачковая соединительная муфта с эластичным элементом в виде звездочки
- Типы: XW (под расточку), TX (под коническую втулку) F (неразборная и разборная)
- Размеры: 24 – 160
- Предназначена для передачи крутящего момента между валами, достаточно жёсткая, хорошо гасит вибрации и компенсирует смещения валов



HAVIX®

- Типичная кулачковая соединительная муфта с эластичным элементом в виде звездочки
- Типы: HWN (под расточку), HWT (под коническую втулку), Plus (с минимальным демпферным зазором)
- Размеры: 19 – 90
- Предназначена для передачи крутящего момента между валами, простая и надежная конструкция, хорошо гасит вибрации и компенсирует смещения валов



FLEX

- Высокоэластичная муфта с торовым резинокордовым эластичным элементом
- Типы: В (под расточку), F и Н (под коническую втулку)
- Размеры: 40 – 250
- Предназначена для передачи крутящего момента между валами, компенсирует значительные погрешности смещения валов, гасит вибрации, сглаживает удары



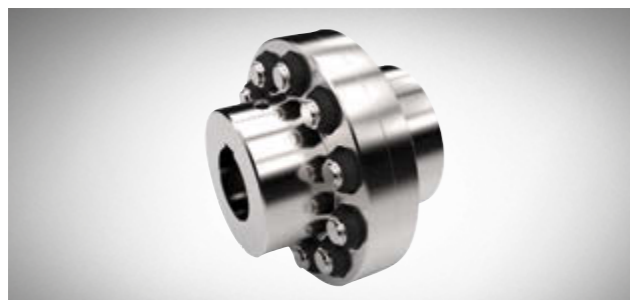
HRC

- Стандартная кулачковая соединительная муфта с эластичным элементом в виде звездочки
- Типы: В (под расточку), F и Н (под коническую втулку)
- Размеры: 70 – 280
- Предназначена для передачи крутящего момента между валами, амортизации умеренных переменных и ударных нагрузок



PEX

- Прочная кулачковая соединительная муфта с эластичными элементами и индикатором износа
- Типы: А (под расточку, замена эластичных элементов без демонтажа), В (под расточку, замена эластичных элементов после демонтажа)
- Размеры: 58 – 250
- Предназначена для передачи крутящего момента между валами, гасит вибрации, сглаживает удары



ORPEX®

- Очень прочная втулочно-пальцевая муфта с эластичными элементами
- Типы: WN (серый чугун), WS (сталь)
- Размеры: 105 – 2000
- Предназначена для передачи больших крутящих моментов между валами, компенсирует погрешности смещения валов, демпфирует удары

ЖЕСТКИЕ СОЕДИНИТЕЛЬНЫЕ МУФТЫ



МИНИ-МУФТА

- Необслуживаемая упругая на изгиб металлическая муфта
- Типы: MWK (стыковочная втулка с прорезью) MWN (полувтулки, размеры: 30 – 80)
- Размеры: 16 – 80
- Предназначена для систем контроля и управления высоко динамических процессов в условиях ограниченного пространства, компенсирует небольшие погрешности соосности и температурные деформации



ПРОДОЛЬНО-СВЕРТНАЯ МУФТА

- Жесткая зажимная муфта
- Типы: цельная и конструкция из двух частей, из стали и нержавеющей стали
- Размеры: 10 – 30
- Предназначена для жесткого соединения валов с механической осевой фиксацией



ПРОДОЛЬНО-СВЕРТНАЯ МУФТА DIN 115

- Жесткая зажимная муфта
- Типы: горизонтальное и вертикальное соединение валов
- Размеры: 25 – 220
- Предназначена для тяжелых приводов горизонтального и вертикального жесткого соединения валов, с механической осевой фиксацией



ДИСКОВАЯ МУФТА DIN 116

- Жесткая зажимная муфта фланцевого исполнения
- Типы: горизонтальное и вертикальное соединение валов
- Размеры: 25 – 500
- Предназначена для тяжелых приводов горизонтального и вертикального жесткого соединения валов, с механической осевой фиксацией



ЗУБЧАТАЯ МУФТА GC

- Зубчатая муфта
- Типы: стандартные и специальные на заказ
- Размеры: 50 – 1000
- Предназначена для передачи больших мощностей в условиях работы с ударными нагрузками и циклическими перегрузками



FERROFLEX-N

- Беззазорная муфта, эластичная на изгиб и не требующая технического обслуживания
- Высокая жесткость на скручивание
- Предназначена для передачи больших крутящих моментов составляет до 10000 Нм
- Температурный диапазон работы от -30 °C до +280 °C

ООО «Оптибелт Пауер Трансмишн»

141850, РФ, Московская область

Дмитровский р-н, РП Деденево,

ул. Московское ш. 1

T +7 (495) 727 37 63/65

F +7 (495) 727 37 63/65 доб. 110

E info@optibelt.ru



www.optibelt.com